

Trouble	How to solve
Lid opens unusual	Check whether batteries are installed properly according to “+”“-” instuction or check whether lithium battery incurs low power, and then re-open the power source switch.
	Check whether sensing area is clean or not, please use neat cloth to wipe if it is dirty.
Lid closes unusual	Check whether electric circuits are damp.If yes,please do not connect power source. You can only use the bin if it is dry.
	Check whether there is any obstacles around the lid.If yes,please remove it.
	Dry battery may incur low power, please replace it.
Lid opens slowly	Dry battery may incur low power, please replace it.
	Lithium battery may incur low power, please charge in time.

MINIMALIST STYLE

NARROW SENSOR TRASH CAN

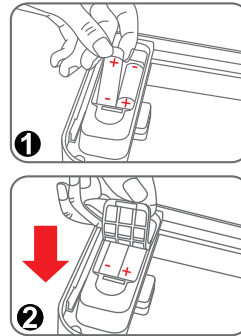


INSTALLING PROCESS

STEP 1 :

Installation of 2 AA Batteries

Remove the cover, pull the black adhesive strip on the back of the cover, and then install the two AA batteries according to the positive and negative markings in the battery compartment.



STEP 2 :

Ready to Use

Install the black tape back on, then put the cover back on and ready to use.



STEP 3 :

Smart Sensor

Place garbage or any part of your body about 7.8 inch above the screen and the lid opens automatically, and then the lid closes automatically about 5 seconds after leaving the sensing area.



STEP 4 :

Long Open Mode

Touch the button $\uparrow\downarrow$ on the right side of the lid and the lid stays open for a long time, press the button again and the lid closes.

HOW TO TROUBLESHOOT GARBAGE CAN

We go the extra mile to ensure that our customers are supported over the lifespan of a product purchase. That's why if you've got a automatic trash can or a motion sensing trash can that's giving you trouble , we want to make sure we've got you covered . This guide will give you the tools that you need to troubleshoot a nonfunctional automated garbage can.

Warranty

Our products have 1 year warranty that protects the electronic mechanisms of the trash can, including the lid . We either refund or send replacement lid . Get in touch with us if you have any questions.

Problème	Comment résoudre
Le couvercle s'ouvre de manière inhabituelle	Vérifiez si les piles sont correctement installées selon les instructions de polarité (+/-) ou si la batterie au lithium est faible, puis rallumez l'interrupteur d'alimentation.
	Vérifiez si la zone de détection est propre. Si elle est sale, nettoyez-la avec un chiffon propre.
Le couvercle s'ouvre de manière inhabituelle	Vérifiez si les circuits électriques sont humides. Si c'est le cas, ne connectez pas la source d'alimentation. Utilisez la poubelle uniquement lorsqu'elle est complètement sèche.
	Vérifiez s'il y a des obstacles autour du couvercle. Si oui, retirez-les.
	La pile sèche peut être faible ; veuillez la remplacer.
Le couvercle s'ouvre lentement	La pile sèche peut être faible ; veuillez la remplacer.
	La batterie au lithium peut être faible ; veuillez la recharger à temps.

STYLE MINIMALIST

POUBELLE À CAPTEUR ÉTROIT

Compartiment à piles

Zone du capteur et affichage

Matériau durable

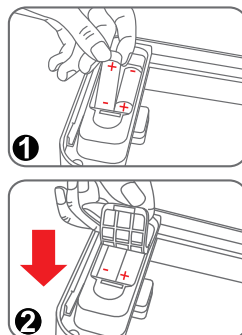
Base antidérapante

PROCESSUS D'INSTALLATION

ÉTAPE 1 :

Installation des 2 piles AA

Retirez le couvercle, tirez sur la bande adhésive noire à l'arrière du couvercle, puis installez les deux piles AA selon les marquages positifs et négatifs dans le compartiment à piles.



ÉTAPE 2 :

Prêt à l'emploi

Remplacez la bande adhésive noire, puis remettez le couvercle en place. La poubelle est prête à être utilisée.



ÉTAPE 3 :


Capteur intelligent

Placez les déchets ou une partie de votre corps à environ 20 cm (7,8 pouces) au-dessus de l'écran, et le couvercle s'ouvre automatiquement. Le couvercle se ferme automatiquement environ 5 secondes après que vous avez quitté la zone de détection.



ÉTAPE 4 :

Mode d'ouverture longue

Touchez le bouton  situé sur le côté droit du couvercle pour que celui-ci reste ouvert. Appuyez à nouveau sur le bouton pour fermer le couvercle.

DÉPANNAGE DE LA POUBELLE AUTOMATIQUE

Nous allons plus loin pour nous assurer que nos clients sont soutenus tout au long de la durée de vie du produit. C'est pourquoi, si votre poubelle automatique ou à capteur de mouvement présente un problème, nous voulons nous assurer de vous couvrir. Ce guide vous fournira les outils nécessaires pour dépanner une poubelle automatique non fonctionnelle.

Garantie

Nos produits bénéficient d'une garantie d'un an couvrant les mécanismes électroniques de la poubelle, y compris le couvercle. Nous offrons un remboursement ou envoyons un couvercle de remplacement si nécessaire. Contactez-nous pour toute question.